

Bor trangt

Tabell 20 Bor trangt, alle aldre, andel i prosent.

Personer som bor trangt. Andeler er presentert i prosent av personer i privathusholdninger. Å bo trangt er definert som følgende:

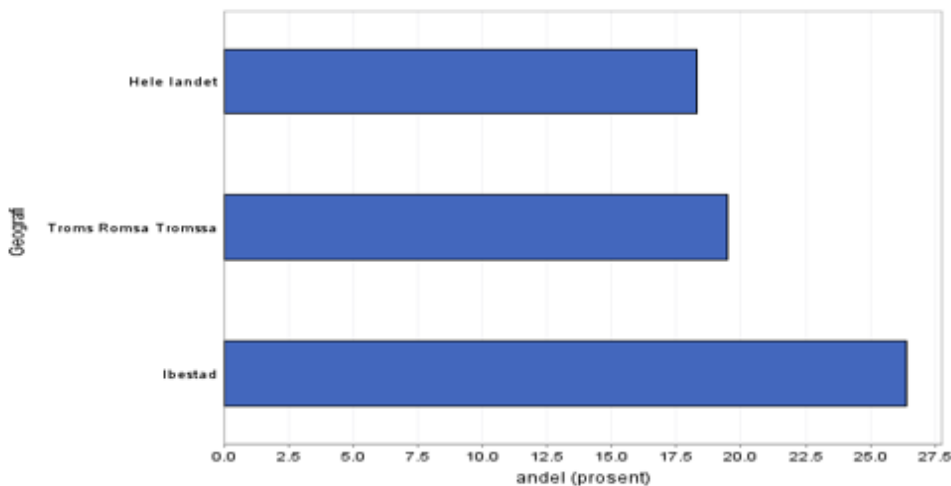
1. Antall rom i boligen er mindre enn antall personer eller én person bor på ett rom.

2. Antall kvadratmeter (p-areal) er under 25 kvm per person. I tilfeller hvor det mangler opplysninger om antall rom eller p-areal, vil husholdninger regnes som trangbodde dersom en av de to betingelsene er oppfylt. Årlige tall.

Bor trangt		2018	2019	2020	2021	2022
Geografi	Alder					
Hele landet	0-17 år	19,0	19,0	19,0	18,5	18,3
	18-44 år	13,4	13,3	13,2	12,8	12,7
	45 år +	3,4	3,4	3,4	3,3	3,3
Troms Romsa	0-17 år	21,1	21,0	21,0	19,6	19,5
	18-44 år	14,5	14,3	14,2	13,2	13,1
	45 år +	3,7	3,5	3,5	3,2	3,2
Ibestad	0-17 år	24,2	20,5	23,4	24,3	26,4
	18-44 år	12,3	14,0	16,2	15,9	14,8
	45 år +	3,4	2,9	2,2	1,7	2,7

Kilde: Kommunehelse statistikkbank

Figur 20 Bor trangt, 2022, barn mellom 0-17 år. Andel i prosent



Kilde: Kommunehelse statistikkbank

Status: I aldersgruppene 18-44 år og 45 år + litt lavere eller omtrent på nivå med fylket og landet. Ibestad har per 2022 en høyere andel mellom 0-17 år som bor trangt sammenlignet med fylket og landet: 26 % i Ibestad mot 20 % i Troms og 18 % i Norge.

Mulige årsaker: Tilgang på boliger, boligsosiale ordninger og økonomi.

Mulige konsekvenser: Ingen ensartet gruppe, kan utgjøre en sosial belastning. Kan antas å være en potensielt utsatt gruppe økonomisk - indikatorer på redusert bokvalitet. Kan påvirke skoleprestasjoner og barns sosiale liv. Vedvarende lav bokvalitet og langvarig leie av bolig øker sannsynligheten for at barn ikke tar med venner hjem.