

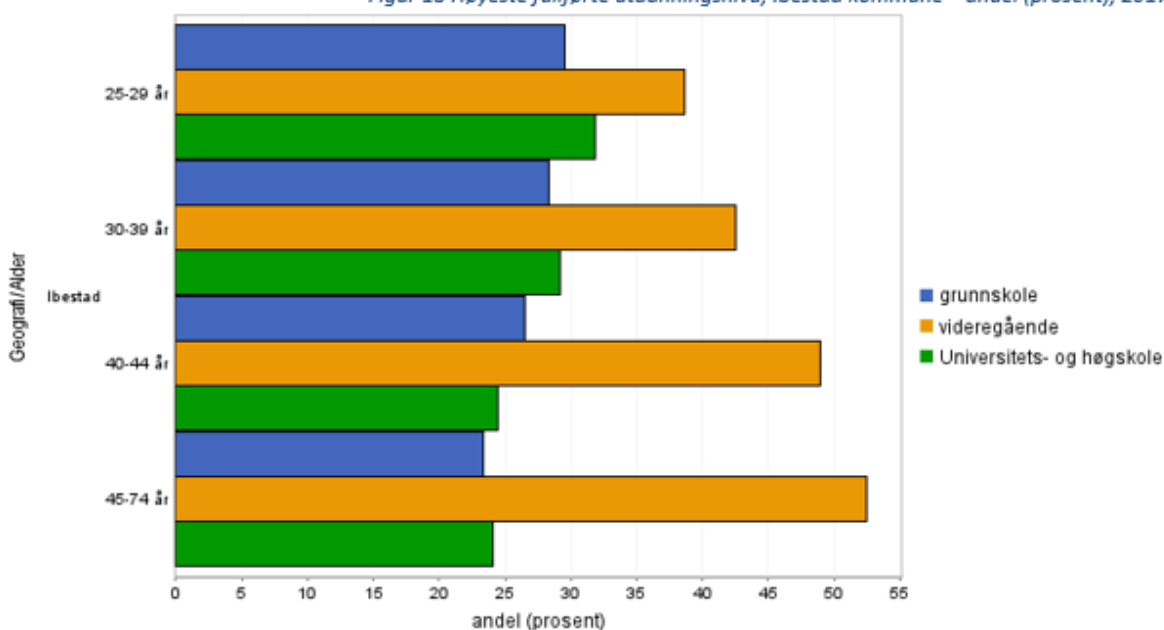
## Høyeste fullførte utdanning

Tabell 13 Høyeste fullførte utdanningsnivå, kjønn samlet – andel (prosent). Standardiserte tall

Høyeste fullførte utdanning			2018	2019	2020	2021	2022
Geografi	Utdanningsnivå	Alder					
Hele landet	grunnskole	25 år+	21,5	21,2	20,8	20,3	19,8
	videregående	25 år+	40,9	40,6	40,5	40,3	39,9
	universitet/ høyskole	25 år+	37,6	38,1	38,7	39,4	40,3
Troms <del>Romsa</del>	grunnskole	25 år+	23,9	23,4	22,9	22,2	21,5
	videregående	25 år+	39,8	39,7	39,7	39,7	39,5
	universitet/ høyskole	25 år+	36,3	36,9	37,5	38,1	39,0
Ibestad	grunnskole	25 år+	30,3	30,9	30,1	29,4	27,6
	videregående	25 år+	48,9	49,1	49,7	50,4	50,2
	universitet/ høyskole	25 år+	20,8	20,0	20,2	20,2	22,2

Kilde: Kommunehelse statistikkbank

Figur 18 Høyeste fullførte utdanningsnivå, Ibestad kommune – andel (prosent), 2017



Kilde: Kommunehelse statistikkbank

**Status:** Historisk en høy andel av befolkningen med grunnskole og videregående som høyeste fullførte utdanning. Per 2022: 28 % med grunnskole, 50 % med videregående og 22 % med universitet/høyskole som høyeste fullførte utdanning i Ibestad. Tilsvarende tall for Troms er henholdsvis 22 %, 40 % og 39,0 %, mens det for Norge er 20 %, 40 % og 40 %.

**Mulige årsaker:** Næringsstruktur, muligheter for jobb uten fullført videregående og manglende kompetansearbeidsplasser med på å påvirke hvorvidt høyere utdanning gjennomføres og om personer med høy utdanning bosetter seg.

**Mulige konsekvenser:** Redusert mulighet for jobb. Økt risiko for uføretrygd og levekår gjennom hele livet. Økt risiko for psykiske lidelser og andre helseproblemer. Bidrar til sosiale ulikheter i helse. Påvirker barns yrkesvalg.